



Erneuerbare-Energie-Gemeinschaft - EEG

Pöchlarn, 20. Oktober 2025

DI Matthias Komarek

Energie-Stadtrat & Obmann EEG Pöchlarn

Möglichkeiten der gemeinschaftlichen Energienutzung

Gemeinschaftliche Erzeugungsanlagen → innerhalb eines Gebäudes
keine Netzgebühren (wie PV-Eigenverbrauch) | nur Strom

Lokale Erneuerbare-Energie-Gemeinschaften → an einer Trafostation
verringerte Netzgebühren, Steuern und Abgaben | Strom und Wärme

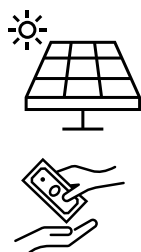
Regionale Erneuerbare-Energie-Gemeinschaften → an einem Umspannwerk
verringerte Netzgebühren, Steuern und Abgaben | Strom und Wärme

Bürgerenergiegemeinschaften → innerhalb des Netzes eines Netzbetreibers
volle Netzgebühren, Steuern und Abgaben | nur Strom

Was ist eine Erneuerbare-Energie-Gemeinschaft?

Ein Zusammenschluss (Verein, Genossenschaft, ...) von zumindest zwei Rechtspersonlichkeiten (Private, Gemeinden, KMUs), die erneuerbare Energie

- produzieren
- verkaufen



- verbrauchen
- speichern



Und zwar

- im Nahbereich (Verbindung über Trafo oder Umspannwerk)
- mit reduzierten Netztarifen
- und bei Entfall von Erneuerbaren-Förderbeitrag & Elektrizitätsabgabe!

Netzebenen und Energiegemeinschaften

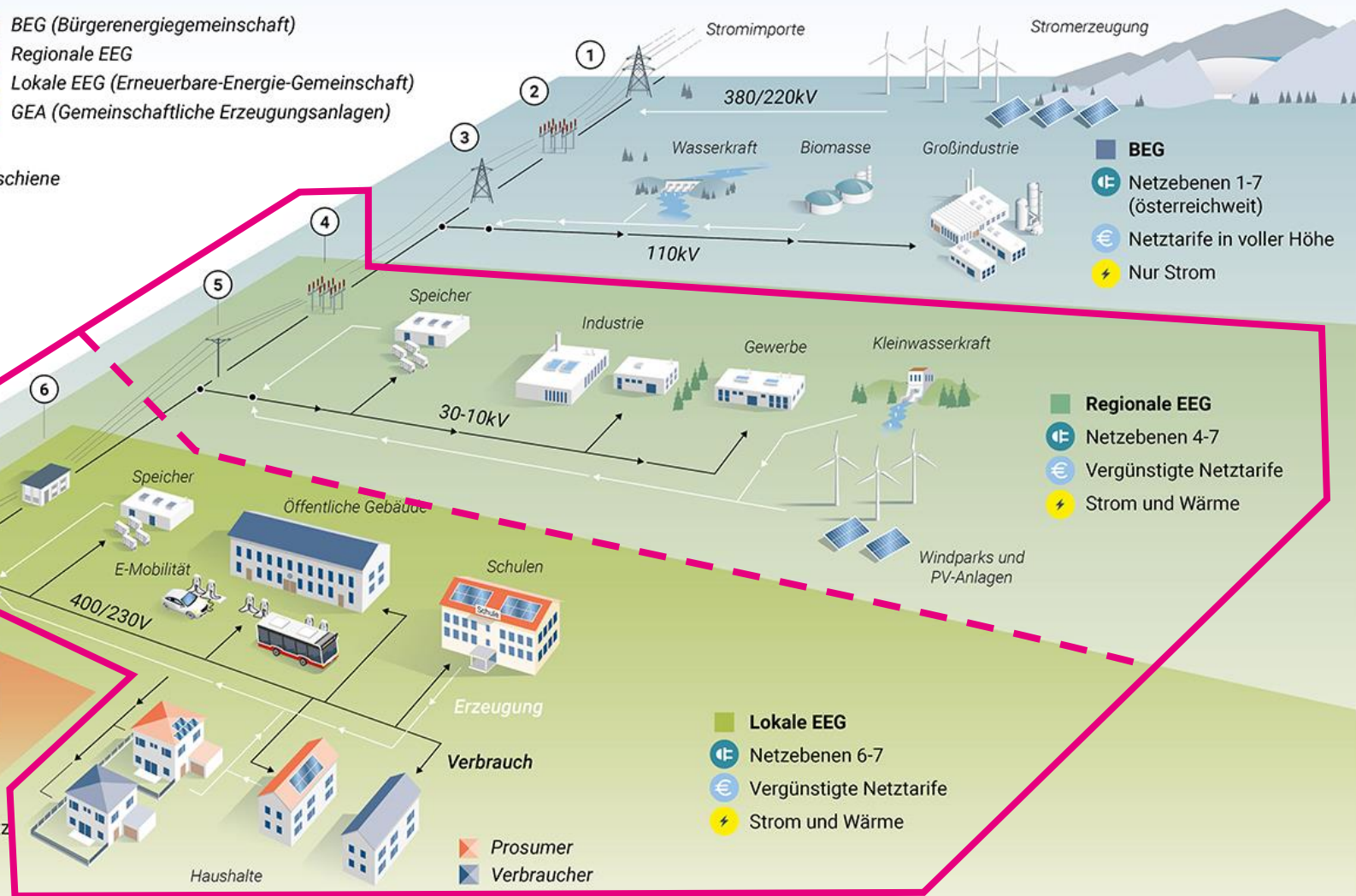


Netzebenen

- ① 380/220 kV
- ② Umspannwerk
- ③ 110 kV
- ④ Umspannwerk/Sammelschiene
- ⑤ 30-10 kV
- ⑥ Trafostationen
- ⑦ 400/230 V
- ⚡ Netznutzung
- ⚡ Energieart
- € Einsparung

- BEG (Bürgerenergiegemeinschaft)
- Regionale EEG
- Lokale EEG (Erneuerbare-Energie-Gemeinschaft)
- GEA (Gemeinschaftliche Erzeugungsanlagen)

- BEG
- Regionale EEG
- Lokale EEG
- GEA
- ⚡ Kein öffentliches Netz
- € Keine Netztarife
- ⚡ Nur Strom



- BEG
- ⚡ Netzebenen 1-7 (österreichweit)
- € Netztarife in voller Höhe
- ⚡ Nur Strom

- Regionale EEG
- ⚡ Netzebenen 4-7
- € Vergünstigte Netztarife
- ⚡ Strom und Wärme

- Lokale EEG
- ⚡ Netzebenen 6-7
- € Vergünstigte Netztarife
- ⚡ Strom und Wärme

- ⚡ Prosumer
- ⚡ Verbraucher

EEG-Fakten im Überblick

- Produzenten stellen lokal/regional Energie über die EEG zur Verfügung, wird von Verbrauchern lokal/regional genutzt
 - Arbeitspreis für Energie von Gemeinschaft
- Stromzuordnung durch Netzbetreiber
 - Smart Meter ermitteln für jede $\frac{1}{4}$ Stunde Stromproduktion & Stromverbrauch
 - Strom, der gleichzeitig mit dem Verbrauch produziert wird, wird den Mitgliedern zugeteilt
- EEG verrechnet den innerhalb der EEG geteilten Strom
- Verbrauch der nicht aus der EEG gedeckt wird, wird vom Stromlieferanten geliefert
- (reduzierte) Netzgebühren, Steuern und Abgaben vom Netzbetreiber verrechnet

Vorteile von Erneuerbaren-Energie-Gemeinschaften

Ökologische Vorteile

Möglichkeit zur Finanzierung weiterer Erneuerbarer, aktiver Teil der Energiewende!

Bildung eines neuen Bewusstseins: „Woher kommt mein Strom und wie und wann wird dieser produziert?“

Stromnetzentlastung möglich – Änderung Nutzerverhalten!

Sozialgemeinschaftliche Vorteile

Vielseitige Beteiligungen stärken den Zusammenhalt

Energiearmut entgegenwirken

Regionale Wirtschaft stärken durch gemeinsame Planung und Umsetzung

Wirtschaftliche Vorteile

Stabiler, fairer und selbst vereinbarter Strompreis für die TeilnehmerInnen!

Gesetzliche Vorteile:

- Reduzierte Netztarife
 - lokal: - 57 %
 - regional: - 28 % NE 6/7 bzw. – 64 % NE 4/5
- kein/e Elektrizitätsabgabe + Erneuerbaren-Förderbeitrag

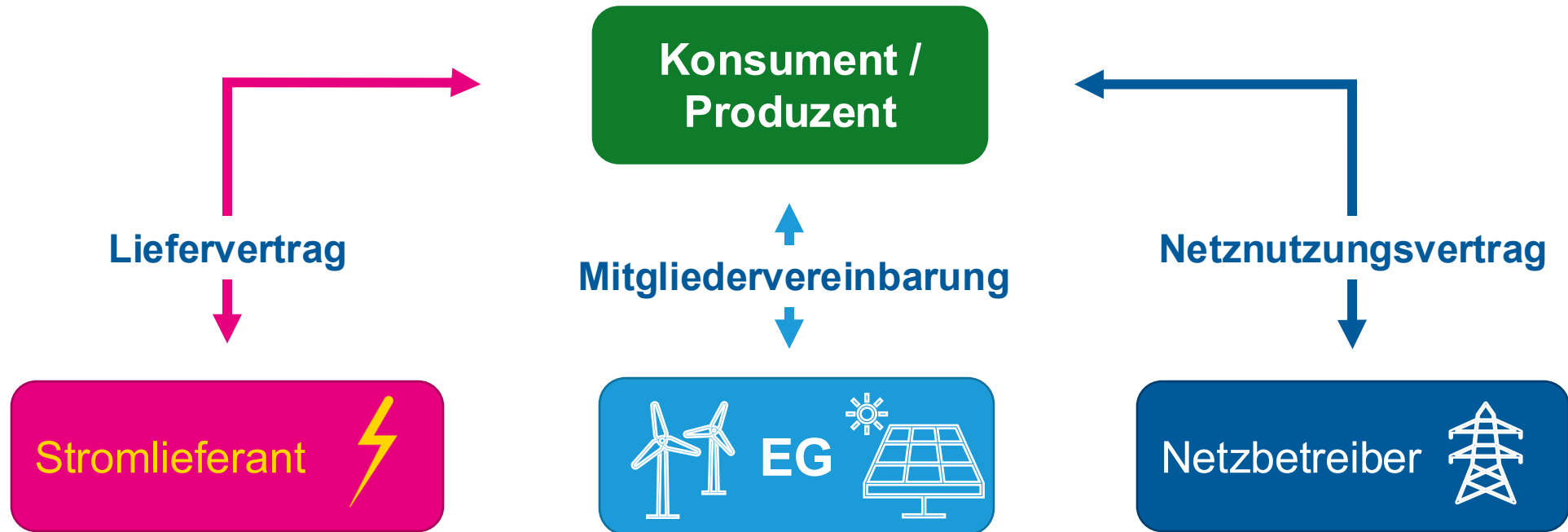
Strombezug und -verkauf ohne EEG

Strom wird nur vom Stromlieferanten geliefert oder an einen Händler verkauft



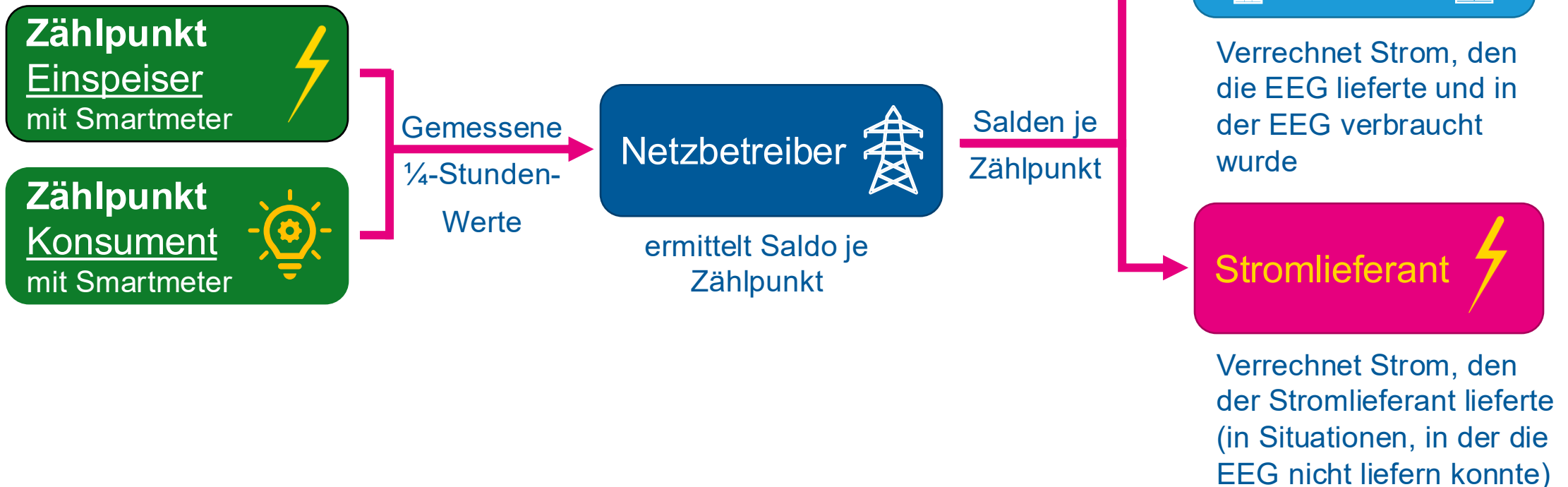
Strombezug und -verkauf mit EEG

Strom wird von EEG und Stromlieferanten geliefert bzw. an diese geliefert



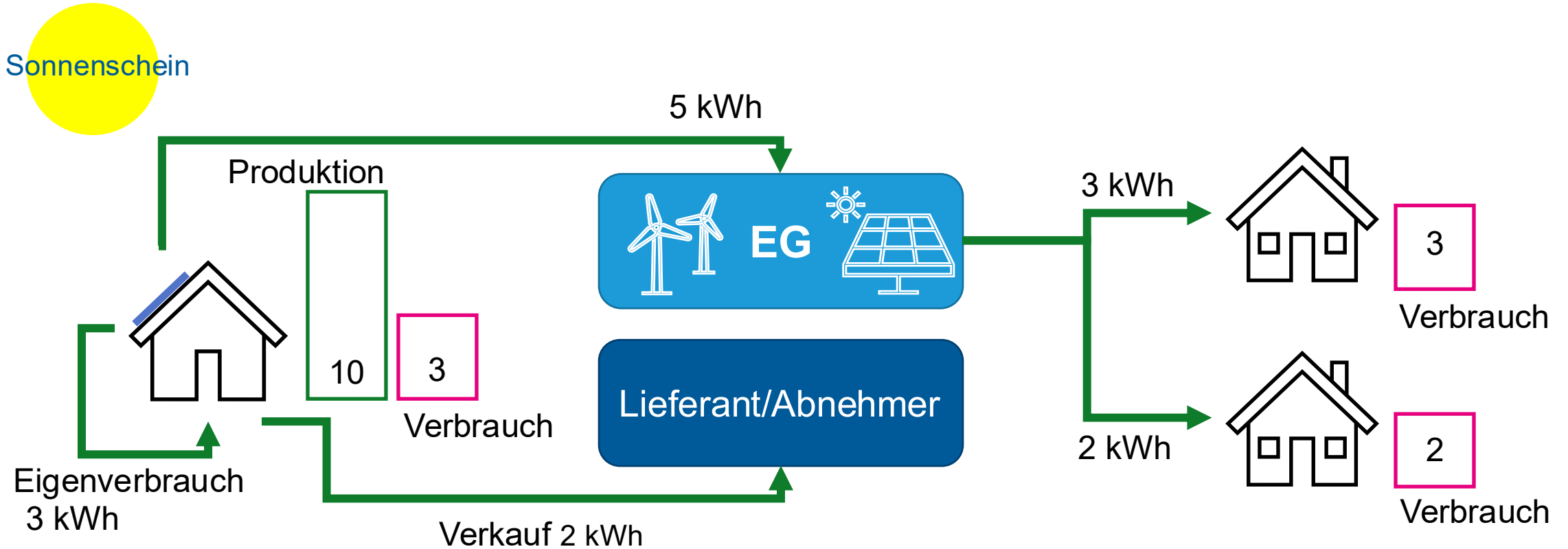
Messung und Bilanzierung mit EEG

Wer erfasst Daten und verrechnet sie?



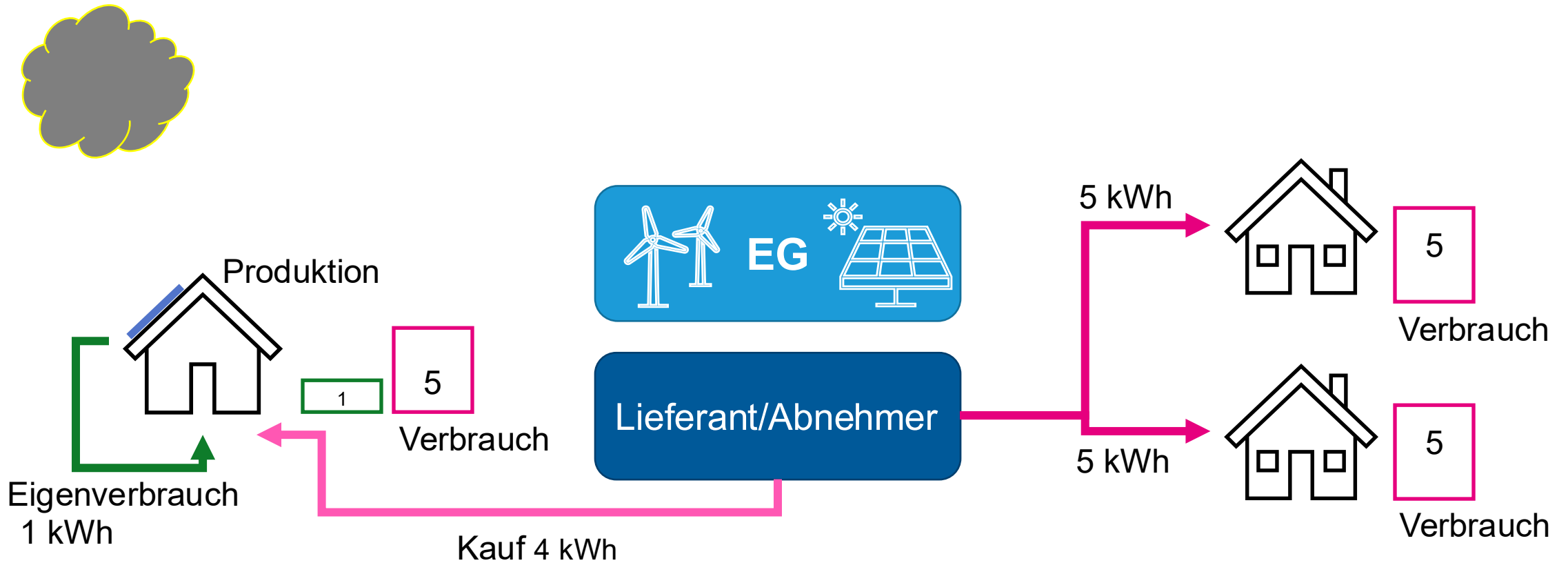
1 Stunde im Leben einer EG

1. ¼ Stunde im Leben einer EG (dynamische Zuordnung)



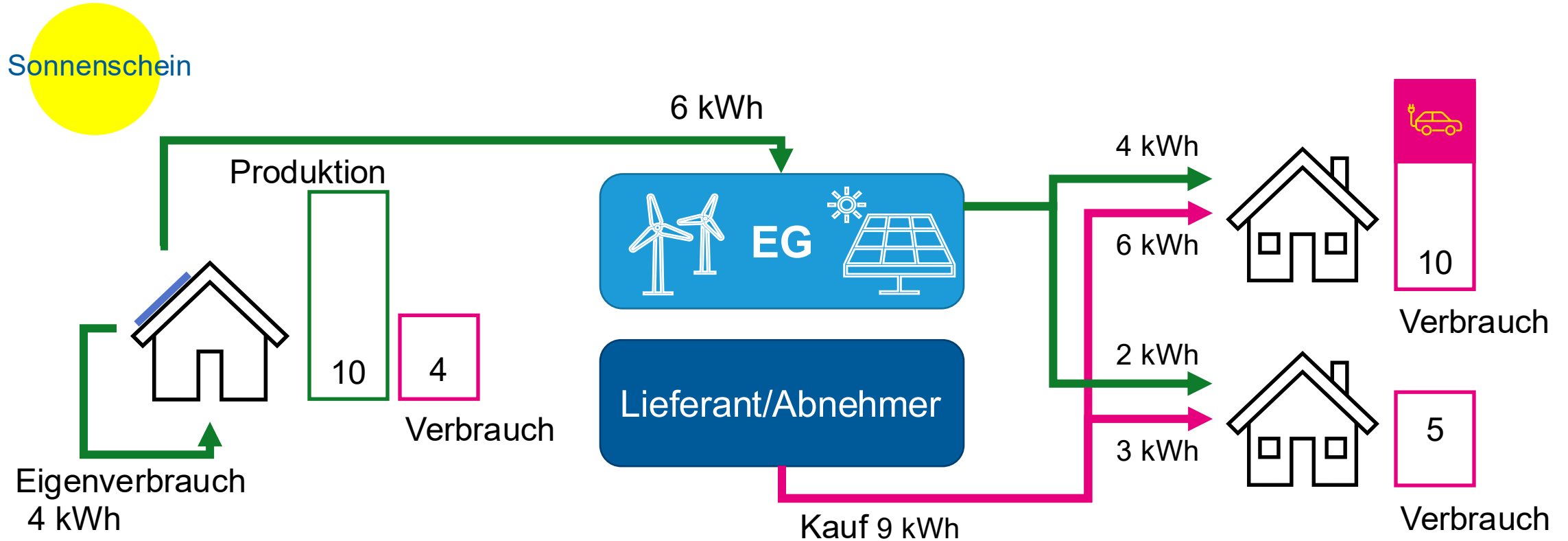
1 Stunde im Leben einer EG

2. ¼ Stunde im Leben einer EG (dynamische Zuordnung)



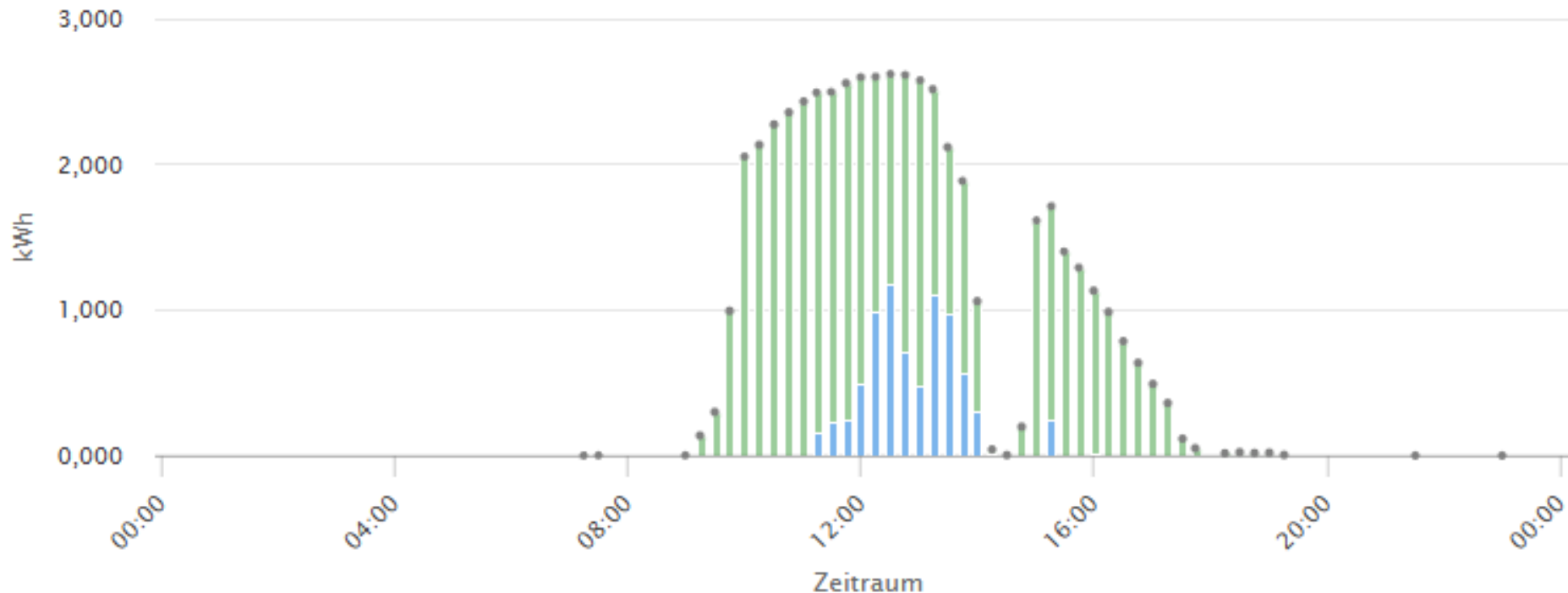
1 Stunde im Leben einer EG

3. ¼ Stunde im Leben einer EG (dynamische Zuordnung)



Stromverkauf aus der PV-Anlage

<https://smartmeter.netz-noe.at/>



● Eigendeckung Teilnehmer (kWh)

Strom an die EEG

● Gemeinschaftsüberschuss (kWh)

Strom an das EVU

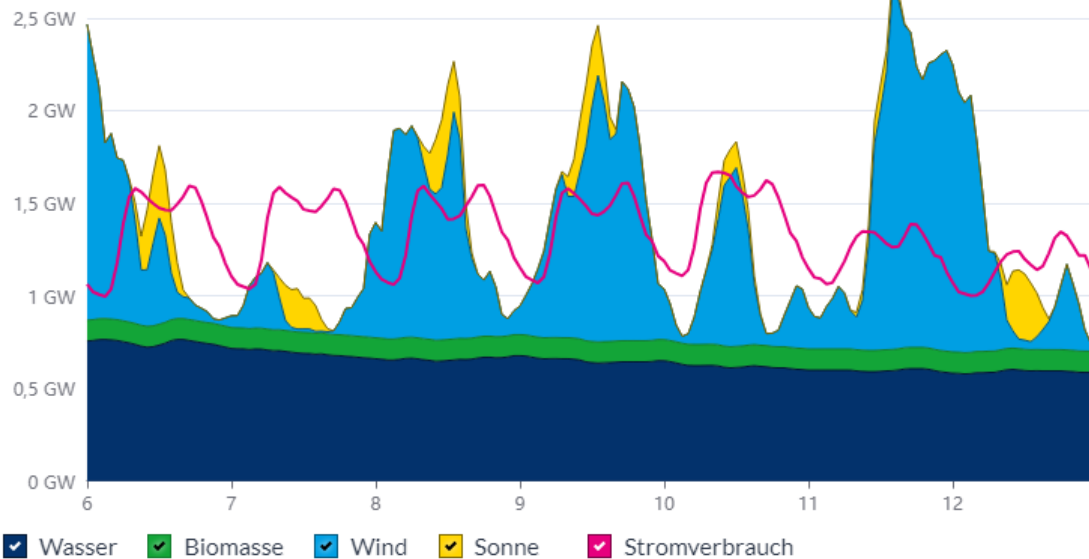
● Einspeisung (kWh)

Gesamtstrom

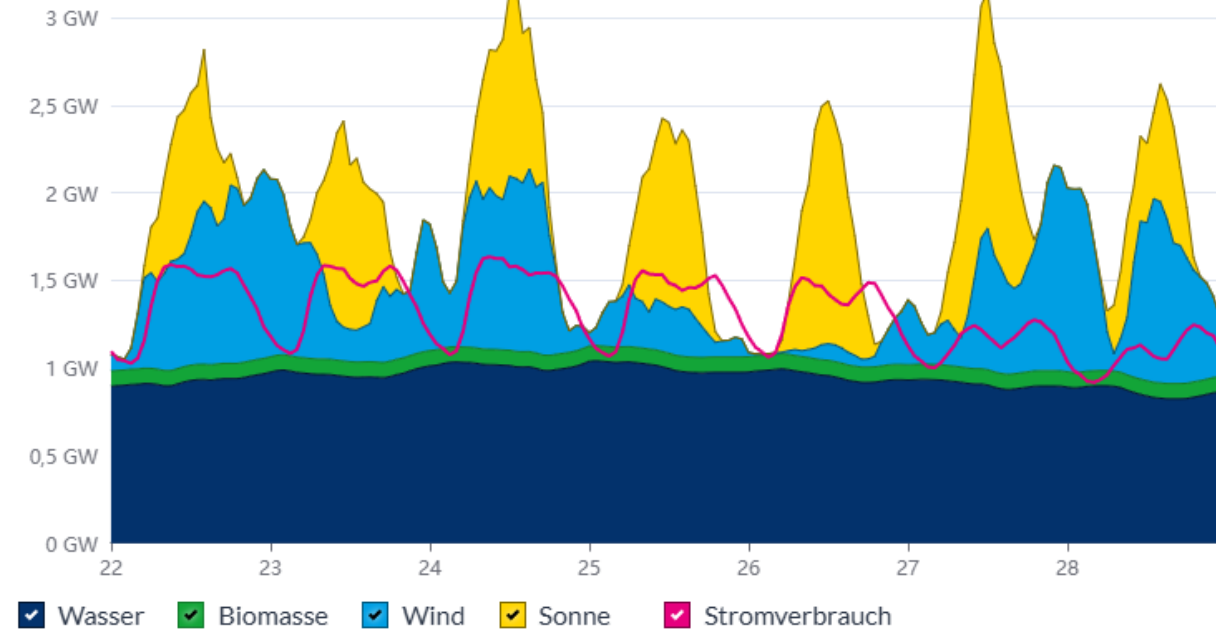
Stromerzeugung & -verbrauch in NÖ

www.energie-noe.at/stromerzeugung-live

Novemberwoche



Juliwoche



EEG Pöchlarn – Vorstand & Rechnungsprüfer



- Obmann Matthias Komarek
- Stv. Markus Mandic

- Kassier Matthias Vollgruber
- Stv. Johann Gruber

- Schriftführer Josef Schauer
- Stv. Franz Haunschmid

- Rechnungsprüfer Gerald Albrecht
- Rechnungsprüfer Erich Kugelgruber

- EEG Region Melk Manfred Berger

EEG Pöchlarn

Versorgungsgebiet UW Erlauf - <https://netz-noe.at/SpecialPages/EEGBeauskunftung.aspx>

- Strom fließt seit 1 ½ Jahren (März 2024)
- ca. 220 Mitglieder (ca. 180 beziehend, ca. 140 bereitstellend)
- Einspeisetarif: 9 Cent netto
 - 1,50 Euro MG-Gebühr/Monat bis < 30 kWp, darüber 3,-
- Bezugstarif: 10,5 Cent netto bzw. 12,6 Cent brutto
 - 3,50 Euro MG-Gebühr/Monat
- Netzersparnis: ca. 5,5 Cent brutto/kWh
 - damit vergleichbar ca. **7 Cent brutto Arbeitspreis**
- Informationen & Beitritt:
www.energiegemeinschaften.ezn.at/poechlarn



Rechenbeispiele

MG-Beitrag bereits berücksichtigt

- 1.000 kWh EEG-Strombezug
- 15 Cent/kWh Kosten bei Stromanbieter
- ca. **37,- Euro** tatsächliche Ersparnis

- 2.500 kWh EEG-Stromlieferung (bei 10 kWp PV)
- 6 Cent/kWh Vergütung bei Stromabnehmer (OeMAG: nur Jän. & Feb. höhere Vergütung)
- ca. **74,- Euro** tatsächliche Mehrvergütung

WICHTIGE Informationen

- Als Mitglied einer EEG kann man auch nur Strom beziehen, man braucht KEINE Photovoltaikanlage!!!
- Bestehende Strombezugs- und –lieferverträge bleiben aufrecht. Man muss auf KEINEN Kündigungstermin des bisherigen Energieversorgers warten und kann jederzeit der EEG beitreten.
- Ein Wechsel des Strombezugs- oder –liefervertrages ist jederzeit (je nach Laufzeit) und unabhängig von der EEG möglich.
- Man bekommt weiterhin die (Ab-)Rechnung des Energieversorgers (inkl. Netzgebühr) und zusätzlich von der EEG.
- Im smart meter-Portal des Netzbetreibers (Netz NÖ) muss sowohl opt-in als auch Verbrauchsanzeige aktiviert werden.
- 1 Jahr mindestens Vereins-Mitgliedschaft

Danke für die Aufmerksamkeit!



*Die Erde ist uns nur geliehen!
Es ist unsere verantwortungsvolle Aufgabe,
sie an unsere Kinder und Enkelkinder
in einem ordentlichen Zustand zurückzugeben.*